

令和2(2020)年 豪雨

# 九州教区寺院被災状況

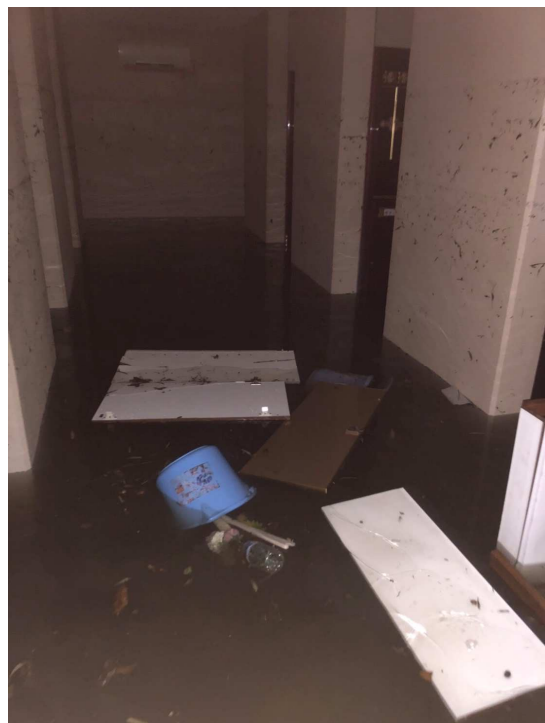
2020年7月9日現在

【久留米エリア（福岡県大牟田市）】

## 大牟田三池組（旧大牟田組） 圓通寺

所在地：福岡県大牟田市中町

〔寺院被害〕 庫裡床下・地下納骨堂 浸水



納骨堂内（被災翌日）



納骨堂内（被災翌日）



納骨堂入口（被災2日後）

【久留米エリア（福岡県大牟田市）】

## 大牟田三池組（旧大牟田組） 安照寺

所在地：福岡県大牟田市大字新町

〔寺院被害〕 庫裡床下・地下納骨堂 浸水



境内・本堂前（被災当日）



境内・玄関前（被災当日）



地下納骨堂（被災翌日）

【 熊本エリア（熊本県芦北町） 】

熊本南組（旧第4組） 西音寺

所在地：熊本県葦北郡芦北町

〔寺院被害〕 本堂・庫裡 床下浸水



寺院近隣の様子  
(被災当日)



庫裡正面  
(被災翌日)



庫裡玄関  
(被災翌日)



庫裡側面  
(被災翌日)

【熊本エリア（熊本県八代市）】

熊本南組（旧第4組） 光専寺 ①

所在地：熊本県八代市坂本町

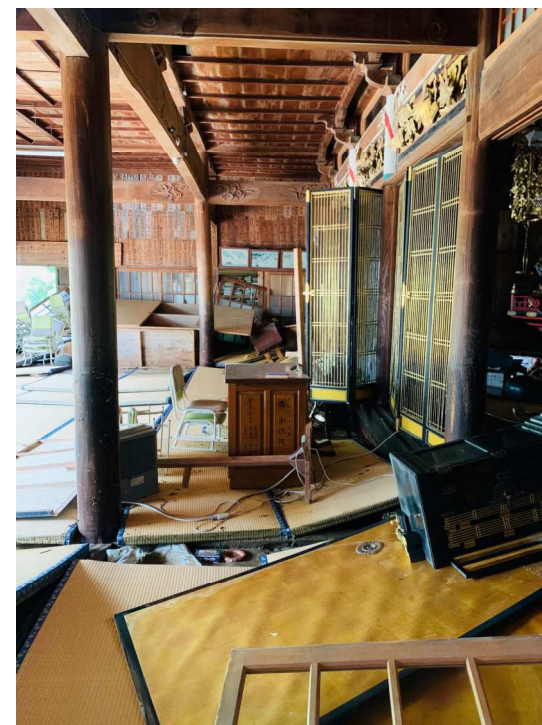
〔寺院被害〕 本堂・庫裡 床上浸水



本堂内（被災翌日）



本堂内（被災翌日）



本堂内（被災翌日）

【熊本エリア（熊本県八代市）】

熊本南組（旧第4組）光専寺②

所在地：熊本県八代市坂本町

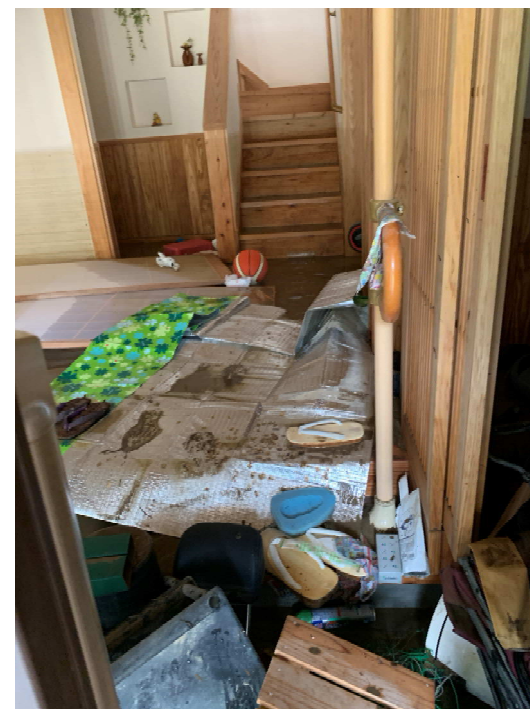
〔寺院被害〕 本堂・庫裡 床上浸水



本堂正面左側（被災翌日）



本堂正面右側（被災翌日）



庫裡内（被災翌日）

【 熊本エリア（熊本県人吉市） 】

熊本南組（旧第4組） 林照寺

所在地：熊本県人吉市瓦屋町



山門前  
（被災当日）



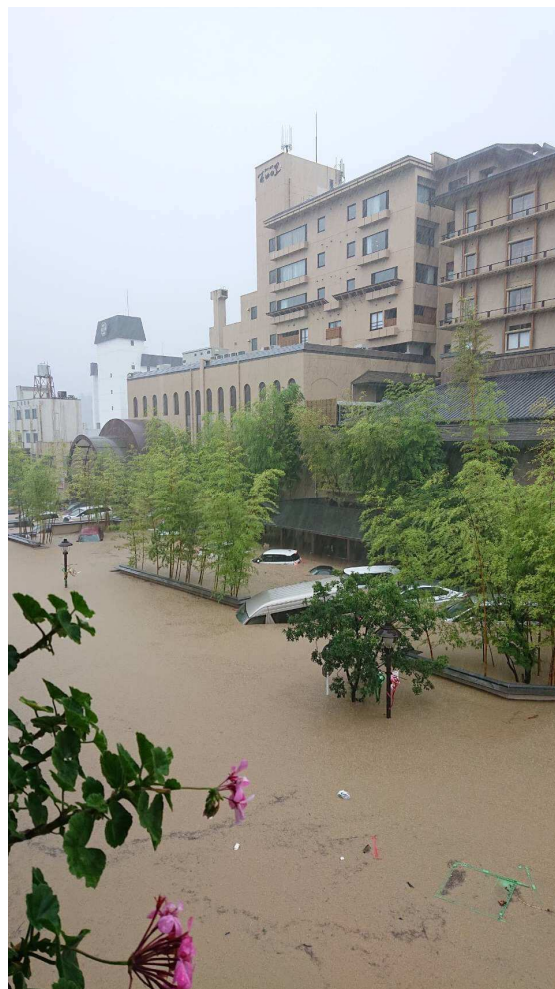
境内  
（被災当日）

【寺院被害】 境内浸水



境内（被災当日）

【 熊本県人吉市内の様子①（被災当日） 】





【 熊本県人吉市内の様子②（被災日以降） 】

